

WNIOSEK O ZMIANĘ SPOSOBU ROZLICZANIA (ZMIANA GRUPY TARYFOWEJ)

1. DANE KLIENTA

Numer klienta

Imię / Imiona Nazwisko / Nazwiska / Nazwa firmy

Nr telefonu

E-mail

2. ADRES PUNKTU POBORU PALIWA GAZOWEGO

Ulica

Nr domu

Kod pocztowy

Miejscowość

3. ODCZYT GAZOMIERZA

Data odczytu

 - -

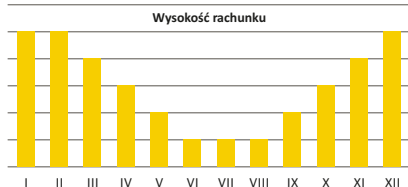
Stan gazomierza w m³

Numer licznika gazu

Prognozowane roczne zużycie gazu w m³

4. WYBÓR GRUPY TARYFOWEJ

Chcę **rozliczenie miesięczne**, gaz używam do ogrzewania (odczyty miesięczne dokonuje klient na ostatni dzień miesiąca) - Taryfa G-1.12 lub L-1.12.



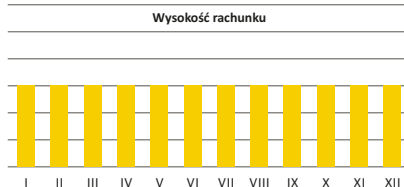
Taryfa G-1.12 lub L-1.12 przeznaczona jest dla osób wykorzystujących gaz do ogrzewania.

Wysokość rachunków miesięcznych uzależniona jest od zużycia w danym miesiącu.

W miesiącach zimowych rachunki za gaz są wyższe, a w miesiącach letnich niższe.

Na ostatni dzień każdego miesiąca klient odczytuje gazomierz i podaje stan gazomierza do EWE do 10 dnia kolejnego miesiąca np. zużycie za styczeń powinno być odczytane w dniu 31 stycznia i podane do EWE do dnia 10 lutego.

Chcę **rozliczenie raz w roku**, gaz używam do ogrzewania (odczyt roczny dokonuje klient na podstawie karty odczytu) - Taryfa G-1 lub L-1.



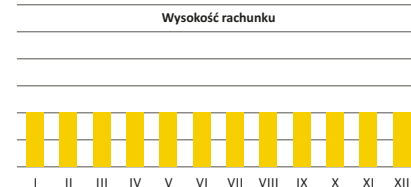
Taryfa G-1 lub L-1 przeznaczona jest dla osób wykorzystujących gaz do ogrzewania.

Wysokość rachunków miesięcznych jest stała przez cały rok.

W miesiącach zimowych i letnich rachunek za gaz jest na tym samym poziomie.

Na ostatni dzień każdego miesiąca klient odczytuje gazomierz i podaje go do EWE do 10 dnia miesiąca np. gdy odczyt przypada w styczniu odczyt z dnia 1 stycznia powinien być podany do 10 stycznia.

Będę miał **dużo mniejsze zużycie**, nie używam gazu do ogrzewania (poniżej 800 m³ = 8 778 kWh gaz wysokometanowy lub 7 289 kWh gaz zaazotowany) - Taryfa G-0 lub L-0.



Taryfa G-0 lub L-0 – wysokość rachunków miesięcznych jest stała przez cały rok.

Raz w roku klient, na podstawie karty odczytu przesłanej przez EWE, dokonuje odczytu gazomierza na 1 dzień miesiąca i podaje go do EWE do 10 dnia miesiąca, np. gdy odczyt przypada w styczniu, odczyt z dnia 1 stycznia, powinien być podany do 10 stycznia.

Wniosek o zmianę grupy taryfowej należy złożyć min. 30 dni przed końcem okresu rozliczeniowego (miesiąc, w którym jest odczyt roczny). Zmiana grupy taryfowej będzie dokonana przed planowanym rozliczeniem rocznym.

Miejscowość, data

Czytelny podpis Klienta